

收文編號：1040010075

議案編號：1050114071000300

立法院議案關係文書 (中華民國41年9月起編號)  
中華民國105年3月23日印發

院總第 1053 號 政府提案第 14332 號之 762

案由：經濟部函送「活動斷層地質敏感區（F0009 鹿野斷層）」及「活動斷層地質敏感區（F0010 三義斷層）」，請查照案。

經濟部函

受文者：立法院

發文日期：中華民國 104 年 12 月 31 日

發文字號：經地字第 10404606421 號

速別：普通件

密等及解密條件或保密期限：普通

附件：如文

主旨：「活動斷層地質敏感區（F0009 鹿野斷層）」及「活動斷層地質敏感區（F0010 三義斷層）」，業經本部於中華民國 104 年 12 月 31 日以經地字第 10404606420 號公告訂定，謹檢奉前揭公告及附件各 1 份，敬請察照。

說明：「活動斷層地質敏感區（F0009 鹿野斷層）」範圍圖詳如附件 1~2、「活動斷層地質敏感區（F0010 三義斷層）」範圍圖詳如附件 3~4，劃定計畫書得向臺東縣政府、臺中市政府、本部中央地質調查所閱覽，或逕自本部中央地質調查所全球資訊網站（網址：<http://www.moeacgs.gov.tw/main.jsp>）「地質法專區」下載電子檔。

正本：立法院

副本：行政院法規會、經濟部法規委員會

部 長 鄧 振 中

## 經濟部公告

發文日期：中華民國 104 年 12 月 31 日

發文字號：經地字第 10404606420 號

附件：如文

主旨：訂定「活動斷層地質敏感區（F0009 鹿野斷層）」及「活動斷層地質敏感區（F0010 三義斷層）」，並自即日生效。

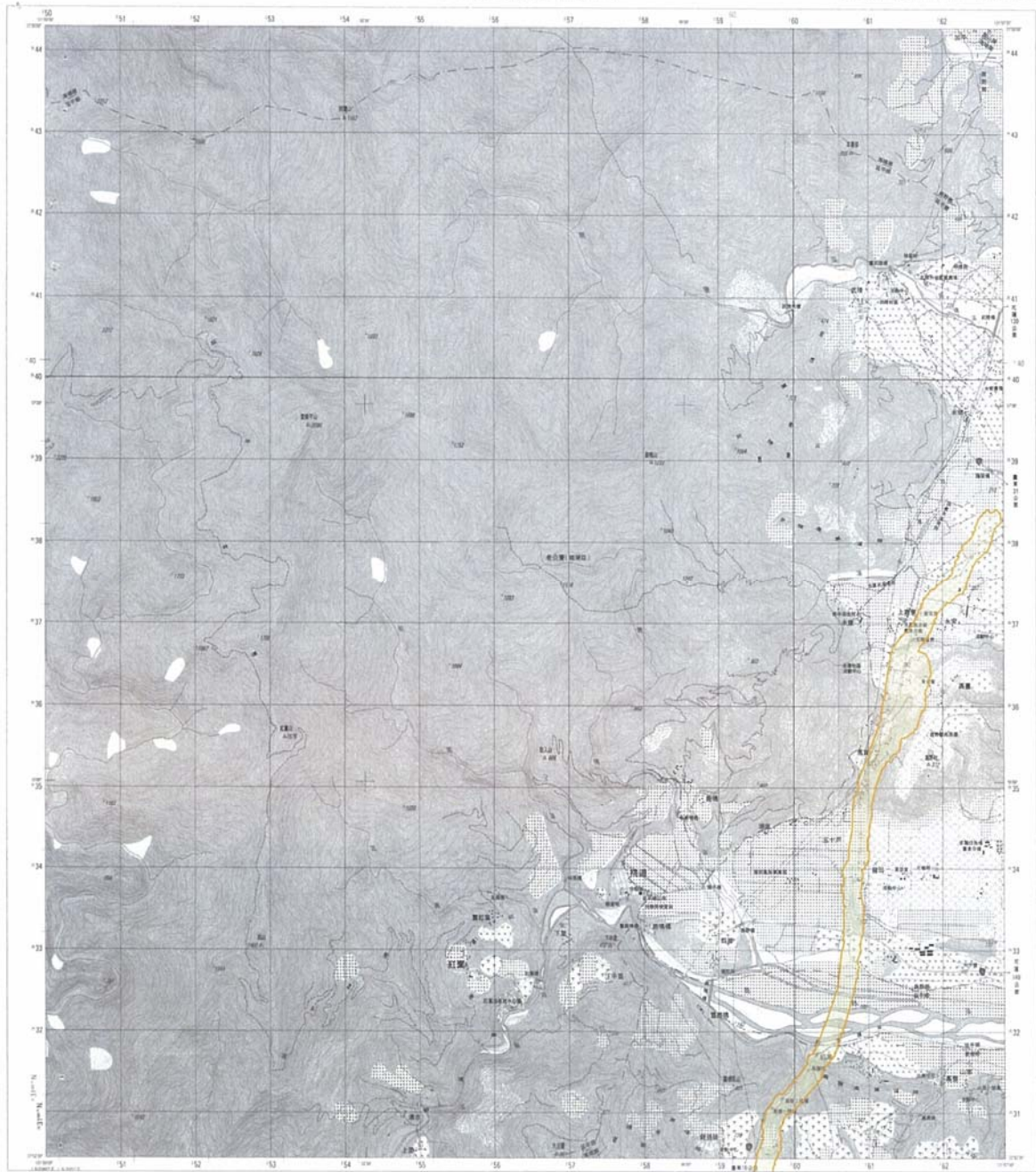
依據：地質法第五條第一項、地質敏感區劃定變更及廢止辦法第五條及第十三條第一項。

公告事項：訂定「活動斷層地質敏感區（F0009 鹿野斷層）」範圍圖詳如附件 1~2、「活動斷層地質敏感區（F0010 三義斷層）」範圍圖詳如附件 3~4，劃定計畫書得向臺東縣政府、臺中市政府、本部中央地質調查所閱覽，或逕自本部中央地質調查所全球資訊網站（網址：<http://www.moeacgs.gov.tw/main.jsp>）「地質法專區」下載電子檔。

部 長 鄧 振 中

活動斷層地質敏感區範圍圖  
F0009鹿野斷層

【96184NW 紅葉】



圖例

地質敏感區範圍

底圖：臺灣地區二萬五千分之一地形圖(第三版)

比例尺 二萬五千分之一



圖例

北

南

東

西

北

南

東

西

北

南

東

西



鹿野山	鹿野山	鹿野山
95182E	96184W	96186E
95184E	96184W	96184E
95186E	96184W	96186E

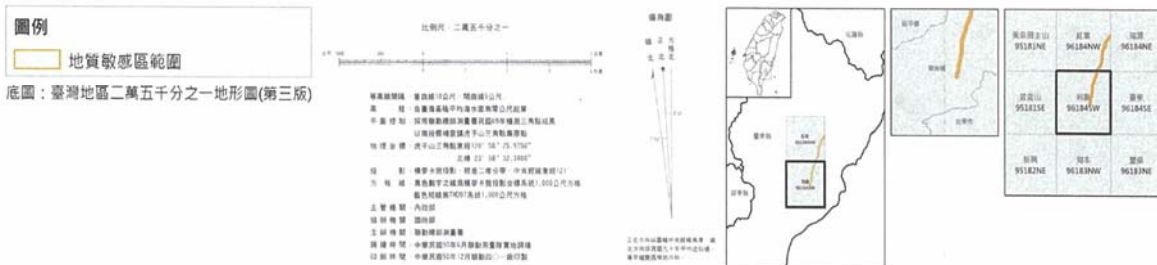
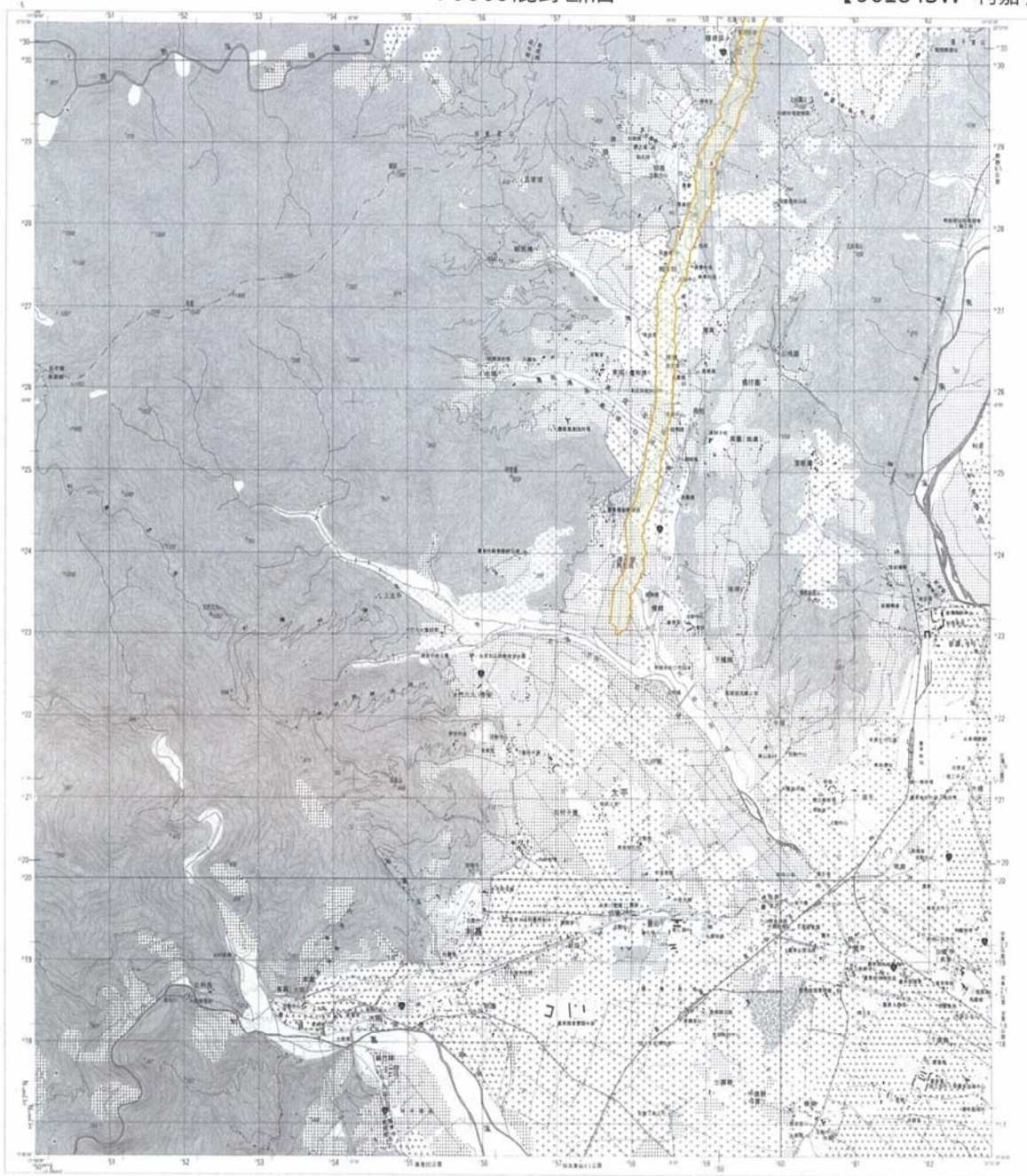
地質敏感區劃定：經濟部

製圖年度：中華民國104年



活動斷層地質敏感區範圍圖  
F0009鹿野斷層

【96184SW 利嘉】



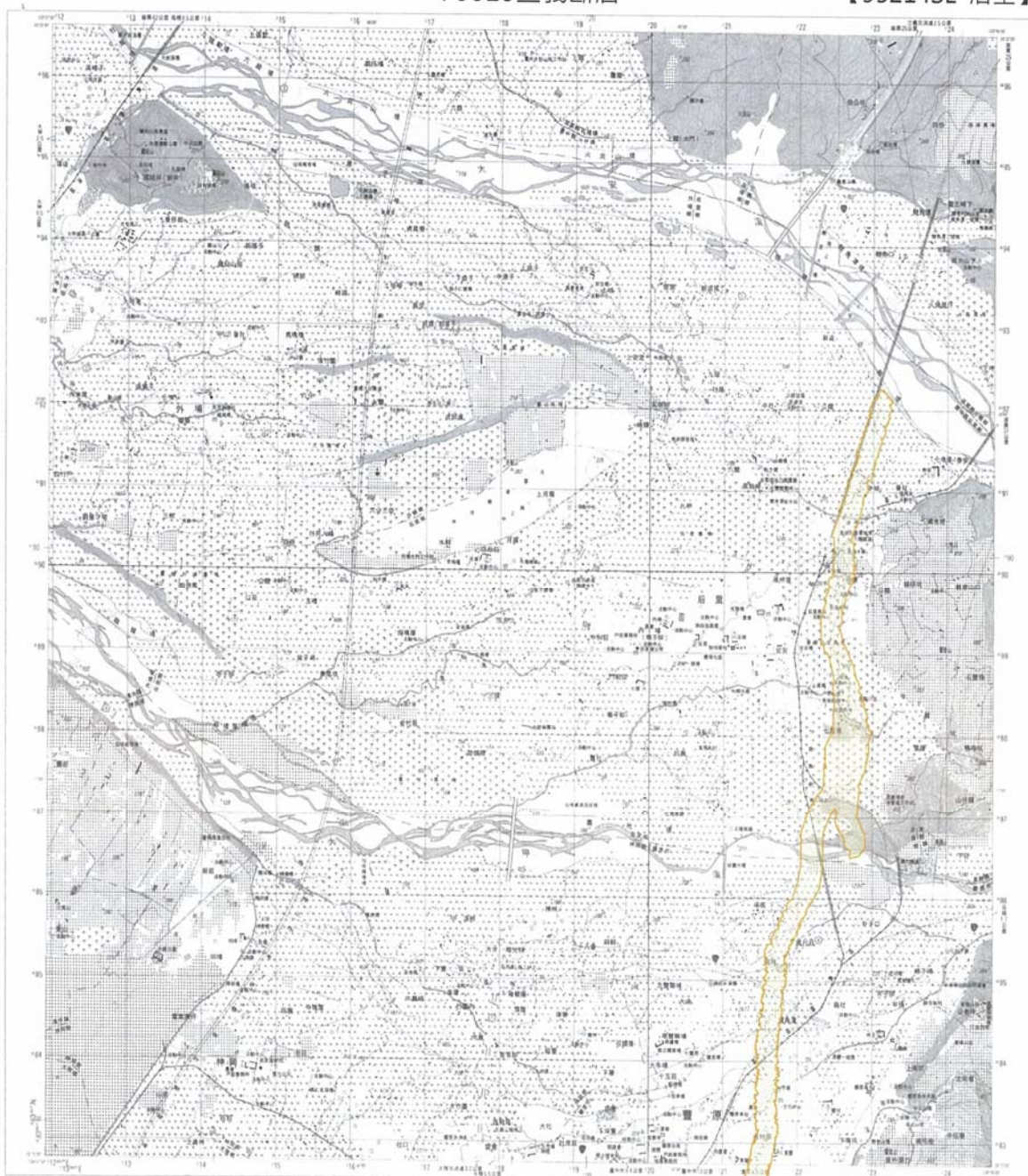
地質敏感區劃定：經濟部

製圖年度：中華民國104年



活動斷層地質敏感區範圍圖  
F0010三義斷層

【95214SE 后里】



**圖例**  
 地質敏感區範圍  
 底圖：臺灣地區二萬五千分之一地形圖(第三版)

比例尺：二萬五千分之一  
 編者：經濟部地質調查所  
 編者地址：臺南市安平區港尾路二段三三號  
 編者電話：(06) 231-3331  
 編者傳真：(06) 231-3332  
 編者網址：http://www.gid.gov.tw  
 編者信箱：gid@mail.gid.gov.tw  
 編者日期：中華民國104年11月15日  
 編者版次：第一版



板橋區	板橋區	大港
95214NW	95214NE	95211NW
95214SW	95214SE	95211SW
板橋區	板橋區	板橋區
95213NW	95213NE	95212NW

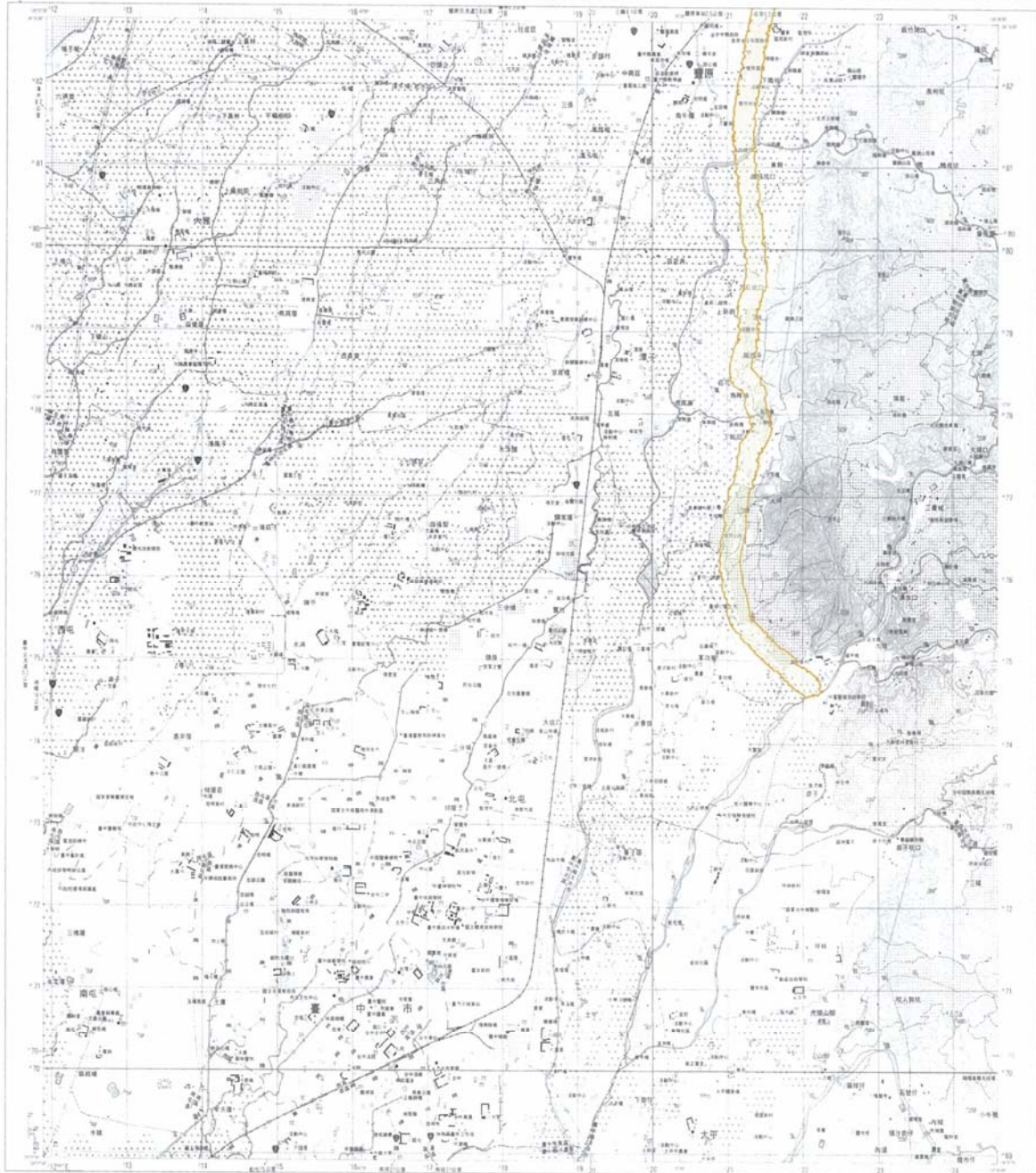
地質敏感區劃定：經濟部

製圖年度：中華民國104年



活動斷層地質敏感區範圍圖  
F0010三義斷層

【95213NE 臺中市】



**圖例**

地質敏感區範圍

底圖：臺灣地區二萬五千分之一地形圖(第三版)



編制機關：經濟部地質調查所  
 編制人員：地質調查所地質調查科  
 編制日期：民國94年12月  
 編制地點：臺中市  
 編制圖例：經濟部地質調查所地質調查科  
 編制圖例：經濟部地質調查所地質調查科



東經 952140W	東經 952145E	東經 952150W
北緯 952130N	北緯 952135N	北緯 952140N
東經 952135W	東經 952135E	東經 952125W

地質敏感區劃定：經濟部

製圖年度：中華民國104年